

# ● 高圧洗浄機 (エンジン)



80K圧ジェットクリーナー  
(エンジン(ガソリン))



40K圧ジェットクリーナー  
(エンジン(ガソリン))



150K圧防音ジェットクリーナー  
(エンジン(ガソリン))



350K圧防音ジェットクリーナー  
(エンジン(軽油))



70K圧水タンク付ジェットクリーナー  
(エンジン(ガソリン))

水道ホース  
タケノコ



吸水・余水ホース



500K圧ジェットクリーナー



50K圧ジェットクリーナー  
(エンジン(ガソリン))



逆チップ付ホースドラム

泥水・海水・下水道等の使用禁止  
※必ず上水道を使用してください!  
※本体内部の残り水の凍結に注意!

	品名	吸水量 (ℓ/分)	寸法(L*W*H) (mm)	重量 (Kg)	使用料金		MEMO
					日極	月極	
1	80K圧ジェットクリーナー (E/G) (SEC-1308他各種あり)	13	730*410*750	30	3,500③	70,000	
2	150K圧ジェットクリーナー (E/G) (SEC-1615他各種あり)	16	800*550*750	53	4,500③	90,000	
3	200K圧ジェットクリーナー (E/G) (SEC-1620他各種あり)	16	950*550*730	74	5,000③	100,000	
4	40K圧ジェットクリーナー (E/G) (440GF他各種あり)	40	570*530*590	50	4,500③	90,000	
5	50K圧ジェットクリーナー (E/G) (560GF他各種あり)	ホース径3分 約45	700*600*730	97	5,500③	120,000	
6	50K圧管洗浄ジェットクリーナー (E/G) (560GF他各種あり)	60	700*600*730	97	5,500③	120,000	
7	70K圧水タンク付ジェットクリーナー (E/G) (SE-2107ST他各種あり)	21	862*570*800	89	4,500③	90,000	
8	150K圧防音ジェットクリーナー (E/G) (SEN-1615SS2他各種あり)	16	633*590*636	89	5,000③	100,000	
9	200K圧防音ジェットクリーナー (E/G) (SEN-1620SS2他各種あり)	16	633*590*636	92	6,000③	120,000	
10	350K圧防音ジェットクリーナー (E/G) (SEL-1835SS他各種あり)	18	1,280*725*875	388	10,000③	200,000	
11	500k圧ジェットクリーナー (E/G) (SER-1405-2)	15	840*780*925	152	21,000③	420,000	

価格は税別表示です。  
価格は予告なく変更する場合があります。ご確認お願いいたします。



スペックは代表例です。  
詳細はお問い合わせください。

必ず取扱注意事項をご確認の上、ご利用ください。  
仕様は予告なく変更する場合があります。

## ● 高圧洗浄機(電動)



泥水・海水・下水道等の使用禁止  
※必ず上水道を使用してください!  
※本体内部の残り水の凍結に注意!



水道ホース  
タケノコ



水道ホース  
タケノコ

100V45K圧ジェットクリーナー

200V80K圧水タンク付ジェットクリーナー

	品名	吸水量 (ℓ/分)	寸法(L*W*H) (mm)	重量 (Kg)	使用料金		MEMO
					日極	月極	
1	100V45K圧ジェットクリーナー (SAR-1105他各種あり)	11	472*430*335 消費1.3Kw	29.5	1,500③	30,000	
2	200V80K圧水タンク付ジェットクリーナー (SAR-2108他各種あり)	21	865*580*670 消費4Kw	102	2,000③	39,000	
3	200V150K圧水タンク付ジェットクリーナー (SAR-2015他各種あり)	20	1045*580*785 消費5.5Kw	151	4,000③	80,000	
4	200V200K圧水タンク付ジェットクリーナー (SAR-2020他各種あり)	20	1045*580*785 消費7.5Kw	163	5,000③	100,000	

洗浄機類

## ● 小型解体用洗浄機(電動)



泥水・海水・下水道等の使用禁止  
※必ず上水道を使用してください!  
※本体内部の残り水の凍結に注意!



- 遠投能力 約10m
- 防塵作業・泥土洗浄・造園にも最適

100V4K圧小型解体用ジェットクリーナー

	品名	吸水量 (ℓ/分)	寸法(L*W*H) (mm)	重量 (Kg)	使用料金		MEMO
					日極	月極	
5	100V4K圧小型解体用ジェットクリーナー (ST-ET1a他各種あり)	33	760*550*700 消費0.75Kw	40	2,500③	51,000	

## ● 温水洗浄機



泥水・海水・下水道等の使用禁止  
※必ず上水道を使用してください!  
※本体内部の残り水の凍結に注意!



水道ホース  
タケノコ

※温水でご使用時には別途灯油が必要です。



水道ホース  
タケノコ

100V70K圧温水ジェットクリーナー

200V120K圧温水ジェットクリーナー

	品名	吸水量 (ℓ/分)	寸法(L*W*H) (mm)	重量 (Kg)	使用料金		MEMO
					日極	月極	
6	100V70K圧温水ジェットクリーナー (HDS4/7C他各種あり)	6	1060*650*920 消費1.5Kw	101	3,200③	64,800	
7	200V120K圧温水ジェットクリーナー (JMH1210他各種あり)	10	989*725*1025 消費2.2Kw	170	4,000③	80,000	
8	200V150K圧温水ジェットクリーナー (SAR-1315V他各種あり)	13	810*746*690 消費4Kw	140	4,500③	90,000	
9	100K圧エンジン温水ジェットクリーナー (EGW-1A)	16	1080*1095*949	212	12,000③	240,000	

価格は税別表示です。  
価格は予告なく変更する場合があります。ご確認をお願いいたします。



スペックは代表例です。  
詳細はお問い合わせください。

必ず取扱注意事項をご確認の上、ご利用ください。  
仕様は予告なく変更する場合があります。

# ● 洗浄機用アタッチメント類



泥水・海水・下水道等の使用禁止  
 ※必ず上水道を使用してください！  
 ※本体内部の残り水の凍結に注意！

洗浄機類



ジェットクリーナー用高圧ホース  
 (3分20mクイックカップラ)



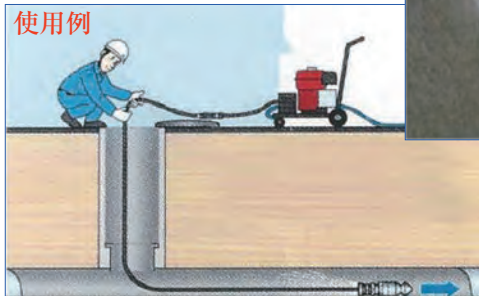
ピistolノズル



トルネードノズル



ジャンクションバルブ



管洗浄用逆チップノズル



管洗浄用スズランノズル

	品名	使用料金		MEMO
		日極	月極	
1	ジェットクリーナー用高圧ホース (3分20mクイックカップラ)	300③	6,000	
2	350Kジェットクリーナー用 超高圧ホース(10m)	600③	7,500	
3	350Kジェットクリーナー用 超高圧ホース(20m)	1,200③	18,000	
4	管洗浄用逆チップノズル	300③	6,000	
5	管洗浄用スズランノズル	600③	12,000	
6	トルネードノズル	650③	13,000	
7	350Kジェットクリーナー用 トルネードノズル	1,300③	27,000	
8	ピistolノズル	400③	7,500	
9	ジャンクションバルブ	300③	6,000	
10	ジャンクションバルブ用 4m高圧ホース(3分クイック)	150③	3,000	



詳細お問い合わせください。





## ●靴洗浄機類



泥水・海水・下水道等の使用禁止  
 ※必ず上水道を使用してください！  
 ※本体内部の残り水の凍結に注意！



100Vシュークリン(コン太)



100V長靴洗浄機

	品名	寸法(L*W*H) (mm)	重量 (Kg)	使用料金		MEMO
				日極	月極	
1	100Vシュークリン(コン太) (ENSK01他各種あり)	本体600*335*715・消費1.1Kw ステップ600*600*312	48 13	3,000③	60,000	
2	100V長靴洗浄機 (TBW-1他各種あり)	646*870*1370 消費0.2Kw	72	2,500③	45,000	

## ●ヘルメット洗浄機



100Vヘルメット洗浄機

	品名	寸法(L*W*H) (mm)	重量 (Kg)	使用料金		MEMO
				日極	月極	
3	100Vヘルメット洗浄機	本体360*400*800・消費750W 洗剤タンク容量250ml 洗剤使用量0.3ml/回	37	2,500③	45,000	

## ●ヘルメット洗浄機用販売品

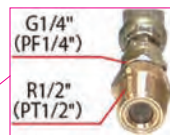
	品名	MEMO
4	洗剤販売	

## ●テストポンプ

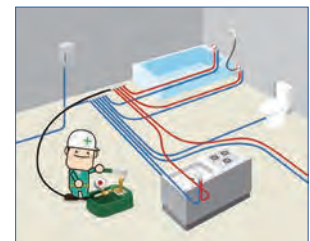


泥水・海水・下水道等の使用禁止  
 ※必ず上水道を使用してください！  
 ※本体内部の残り水の凍結に注意！

- ・吐出水量：16ml / 回
- ・タンク容量：3.0L



手動式テストポンプ



	品名	最大圧力 (Mpa)	寸法(L*W*H) (mm)	重量 (Kg)	使用料金		MEMO
					日極	月極	
5	手動式テストポンプ (TP50N他各種あり)	4	233*333*240	3.3	800③	15,000	

価格は税別表示です。  
 価格は予告なく変更する場合があります。ご確認をお願いいたします。



スペックは代表例です。  
 詳細はお問い合わせください。

必ず取扱注意事項をご確認の上、ご利用ください。  
 仕様は予告なく変更する場合があります。

## ● 下水管用止水ボール



止水ボール一式

	品名	寸法(L*W*H) (mm)	重量 (Kg)	使用料金		MEMO
				日極	月極	
1	100~200mm下水管用止水ボール	92φ*535mm/0.25Mpa	0.6	3,500③	52,500	
2	150~300mm下水管用止水ボール	142φ*575mm/0.25Mpa	1.9	4,000③	60,000	
3	200~400mm下水管用止水ボール	192φ*635mm/0.25Mpa	3	5,000③	75,000	
4	300~525mm下水管用止水ボール	272φ*675mm/0.25Mpa	6	6,000③	90,000	
5	350~600mm下水管用止水ボール	322φ*865mm/0.25Mpa	8.4	7,000③	105,000	

## ● 下水管用止水プラグ販売



ネジを締め付け、  
ゴムを膨張させて  
止水します。

止水プラグ

品名	MEMO	品名	MEMO
6 100mm止水プラグ販売 (99~112mm/0.6Kg)		9 250mm止水プラグ販売 (239~255mm/2.9Kg)	
7 150mm止水プラグ販売 (145~160mm/1.0Kg)		10 300mm止水プラグ販売 (285~305mm/3.8Kg)	
8 200mm止水プラグ販売 (193~210mm/2.2Kg)			

## ● 充電式エアコン用真空ポンプ



	品名	寸法(L*W*H) (mm)	重量 (Kg)	使用料金		MEMO
				日極	月極	
11	充電式エアコン用真空ポンプ (VP180DRG)	263*93*172	3.5	1,500③	30,000	

価格は税別表示です。  
価格は予告なく変更する場合があります。ご確認お願いいたします。



スペックは代表例です。  
詳細はお問い合わせください。

必ず取扱注意事項をご確認の上、ご利用ください。  
仕様は予告なく変更する場合があります。

MEMO

Large memo area with horizontal dashed lines for writing.

価格は税別表示です。  
価格は予告なく変更する場合があります。ご確認お願いいたします。



スペックは代表例です。  
詳細はお問い合わせください。

必ず取扱注意事項をご確認の上、ご利用ください。  
仕様は予告なく変更する場合があります。